

# LAFERTÉ

VARIÉTÉ · PRIX SANS COMPROMIS

**PRIX**  
sans  
compromis

**6.99**  
ch



TERRE À PELOUSE  
44 L  
#19089FL

Lambert

**PRIX**  
sans  
compromis **248.00**  
ch



SOUFFLEUR À FEUILLES 20 V MAX  
#DCL722P1

DeWALT

**PRIX**  
sans  
compromis

**29.96**  
ch



Disponible en 3 couleurs  
NOIR GRIS ROUGE

CHAISE ADIRONDACK CONTOUR  
Poids supporté : 350 Lb  
ADIRONDACK/NOIR/GRIS/ROU

CANADIAN LIVING

**RABAIS**  
DE **140\$**

**189.99**  
ch  
PRIX COURANT 329.99



ENSEMBLE DE  
PERCEUSES IMPACT  
LXT  
18 V, 2.0 Ah  
#DLX24218V1

Trakita

**PRIX**  
sans  
compromis **3.89**  
pi. lin.

sur les  
PLANCHES DE  
COMPOSITE  
EDGE PRIME+



TimberTech

**PRIX**  
sans  
compromis

**99.99**  
ch



TOILETTE SAINT-JOHN  
2 pièces, 4.8 L  
#5101HV

DOLPHIN

**RABAIS**  
DE **15%** **135**  
pi<sup>2</sup>

PRIX COURANT 179



PLANCHER LAMINÉ CRYSTAL  
14.23 pi<sup>2</sup>/boîte  
#PL/C1200R

SWISS KROMO

**PRIX**  
sans  
compromis **3.95**  
ch

CADRAGE COLONIAL EN MDF  
Pré-peint, 5/8" x 2 3/4" x 7"  
#071019Z



ALEXANDRIA

**JOURS SICO**

MEILLEURE LA  
PEINTURE, MEILLEUR  
LE RABAI

**40% DE RABAIS**

**40% DE RABAIS**

**40% DE RABAIS**



Formis 3.78 L

JEUDI 7 AU MERCREDI 13 MAI 2026

LAFERTE.COM

**A PARTIR DE 10<sup>36</sup> ch**  
sur les  
**SEMENCES À GAZON**  
**OU DE TRÉFLE**



Botaflores

**PRIX sans compromis**  
**875** ch

**FUMIER DE POULE GRANULÉ**  
5-2-2, 1,36 kg  
#53202



active

**PRIX sans compromis**  
**335** ch

**COMPOST AU FUMIER DE MOUTON**  
30 L  
#F91818



**PRIX sans compromis**  
**1397** ch



**HERBICIDE**  
1 L  
#007815

Scythe

**PRIX sans compromis**  
**3495** ch

**CHASSE-RONGEURS SOLAIRE**  
#536562



Scythe

**PRIX sans compromis**  
**2798** ch

**PULVÉRISATEUR MAISON ET JARDIN**  
7,6 L  
#F99503



THE FOUNTAINHEAD

**RABAIS DE 25%**  
**2024** ch  
PRIX COURANT 2699



**PELLE ORIGINAL**  
Noire, rondo ou carrée  
#708102

Scythe

**PRIX sans compromis**  
**2399** ch

**FOURCHE À DÉCHER**  
4 dents 10". Acier, manche en bois dur et poignée en D  
#F1102



Scythe

**RABAIS DE 30%**  
**18999** ch  
PRIX COURANT 21999



**BROUETTE 6 PI" EN ACIER**  
Pneus anti-crevaison. Usage industriel  
#F05600F

Scythe

**RABAIS DE 20%**  
**1039** ch  
PRIX COURANT 1299



**SÉCATEUR À CONTRE LAME CLASSIQUE**  
8"

#N2888F

Scythe

**PRIX sans compromis**  
**1999** ch

**COUPE-BRANCHE AVEC CONTRE-LAME**  
25"

#362418



Botaflores

**RABAIS DE 20%**  
**3439** ch  
PRIX COURANT 4299



**CISAILLES À HAIE**

#01814

FISKARS

RABAIS DE **30%**

**12<sup>38</sup>**  
ch  
PRIX COURANT 17<sup>99</sup>



PISTOLET D'ARROSAGE ISOLÉ

N°10  
#N002015

HOLLAND IMPORTS

RABAIS DE **15%**

**16<sup>99</sup>**  
ch  
PRIX COURANT 19<sup>99</sup>



ARROSOIR OSCILLANT

16 jets à précision  
#R0242

meiner

PRIX sans compromis

**99<sup>99</sup>**  
ch



DÉVIDOIR MURAL RÉTRACTABLE AVEC PISTOLET D'ARROSAGE

55'  
#R345800

Canal

RABAIS DE **30%**

**13<sup>99</sup>**  
ch  
PRIX COURANT 19<sup>99</sup>



BOYAU D'ARROSAGE POREUX

50'  
#R05830F

Flexon

RABAIS DE **30%**

**38<sup>49</sup>**  
ch  
PRIX COURANT 54<sup>99</sup>



BOYAU D'ARROSAGE POUR TOUS TRAVAUX

80'  
#R05890

Flexon

PRIX sans compromis

**69<sup>99</sup>**  
ch



DÉVIDOIR MURAL NEVERLEAK

Capacité 225' de tuyau 5/8"  
#R444800

Canal

PRIX sans compromis

**2<sup>29</sup>**  
ch



THERMOMÈTRE DE PISCINE

10"  
#R0431064

PRIX sans compromis

**3<sup>19</sup>**  
ch

Ramasse-feuilles



**4<sup>99</sup>**  
ch

Brosse murale



ACCESSOIRES DE NETTOYAGE POUR PISCINE

#R0440002023

PRIX sans compromis

**12<sup>99</sup>**  
ch



TÊTE D'ASPIRATEUR DE PISCINE TRIANGULAIRE

#R04400040

PRIX sans compromis

**7<sup>35</sup>**  
ch



SEL GÉNÉRATEUR DE CHLORE POUR PISCINE

20 kg  
#S1P4528

SEL MARQUE

PRIX sans compromis

**7<sup>49</sup>**  
ch



ALGICIDE PRÉVENTIF

10 % 3,75 L  
#R4479619

SZUR

PRIX sans compromis

**44<sup>99</sup>**  
ch



PASTILLES DE CHLORE STABILISÉ

7,8 kg  
#R4479639

SZUR

**PRIX** sans compromis **10<sup>99</sup>** ch

POT 4

CARTOUCHES DE BUTANE  
228 g  
#230020P

**martin**

**PRIX** sans compromis **32<sup>99</sup>** ch

CHEMINÉE D'ALLUMAGE  
Pour BBQ au charbon  
#7474W

**weber**

**PRIX** sans compromis **44<sup>98</sup>** ch

ENS 5

ENSEMBLE D'USTENSILES EN ACIER INOXYDABLE  
#323024

**BLACKSTONE**

**PRIX** sans compromis **199<sup>99</sup>** ch

BARBECUE AU PROPANE  
24 000 BTU, 2 brûleurs, 479 po"  
#0673520P

**Dyno-Glo**

**PRIX** sans compromis **399<sup>99</sup>** ch

BARBECUE AU PROPANE GEM310  
3 brûleurs, 24 000 BTU, Noir mat  
#GEM310C

**Broil King**

**PRIX** sans compromis **1279** ch

PLANCHA PURE 375  
Propane ou butane  
3 brûleurs, 24 566 BTU, Noir  
#PEP375C

**LE MARQUIER**

**RABAIS** DE **35\$** **89<sup>99</sup>** ch  
PRIX COURANT 124<sup>99</sup>

COFFRE DE RANGEMENT  
95,5 gallons  
#161741Z

**MARCOUX & PINE**

**PRIX** sans compromis **314<sup>00</sup>** ch

REMISE VERTICALE  
32" x 24" x 72"  
#RMS12300B

**BRAND**

**RABAIS** DE **250\$** **1349** ch  
PRIX COURANT 1599

REMISE EXTÉRIEURE  
Brun, 8' x 10' x 7'  
#RSCW8105A

**SHELTERLOGIC**

**PRIX** sans compromis **599<sup>00</sup>** ch

TONDEUSE À GAZON LXT 5,0 AH  
Incluant 2 batteries, un chargeur, 17"  
#M18M301Z

**Makita**

**PRIX** sans compromis **1198** ch

TONDEUSE AUTOPROPULSÉE 60V MAX  
Manège sans fil et sans balai  
#DCM60SP501Z

**DEWALT**

**PRIX** sans compromis **598<sup>00</sup>** ch

**BONUS**  
SOUFFLEUR M18 FUEL  
#M18F20

TAILLE-BORDURES M18 FUEL  
40"  
#M18B10T

**Milwaukee**

**PRIX**  
sans  
compromis  
**299<sup>98</sup>**  
ch



**FOYER EXTÉRIEUR  
AU PROPANE**  
50 000 BTU, 30"  
#131472

**RABAIS**  
DE **300\$** **1099**  
ch

ENS  
5

PRIX COURANT 1399



Table ajustable  
en hauteur



**ENSEMBLE À DÎNER BARCLAY**  
2 positions de table  
RENGENTCLAY

QualityCraft

**RABAIS**  
DE **200\$** **499<sup>99</sup>**  
ch

ENS  
4

PRIX COURANT 699<sup>99</sup>



**ENSEMBLE DE CONVERSATION YOLANE**  
Gris  
#ENSPOLANE

Style  
Polo

**RABAIS**  
DE **350\$** **1299**  
ch

PRIX COURANT 1649



**GAZEBO MURAL FRANCFORT**  
Atriracle, 10' x 12'  
#FRANCFORT101277

SHELTERLOGIC

**RABAIS**  
DE **250\$** **1099**  
ch

**1299**  
ch

PRIX COURANT 1349

PRIX COURANT 1549

10' x 10'

10' x 12'



**GAZEBO YELLOWSTONE**  
#YELLOWSTONE10101012

DAWSON

**PRIX**  
sans  
compromis

**1395**  
ch

8' x 8'

**1545**  
ch

10' x 11'

**1995**  
ch

10' x 12'



**PERGOLA EXOTICA**  
Noir  
#EXOTICAB10101012

DAWSON

**RABAIS**  
DE **15%**  
**36<sup>54</sup>**  
ch

PRIX COURANT 42<sup>99</sup>



**COUSSIN DOUBLE**  
Brun ou gris, 42" x 17" x 2"  
#COUSSIN201845

DAWSON

**RABAIS**  
DE **15%**  
**84<sup>99</sup>**  
ch

PRIX COURANT 99<sup>99</sup>



**PALMIER SOLAIRE À DEL**  
129 lumères, 6'6"  
#A237023

DAWSON

**RABAIS**  
DE **15%**  
**33<sup>99</sup>**  
ch

PRIX COURANT 39<sup>99</sup>



**JEU DE 12 LUMIÈRES DEL S14 EDISON**  
Filaments droits  
#J54555

DAWSON

**RABAIS**  
DE **20%**  
**17<sup>59</sup>**  
ch

PRIX COURANT 21<sup>99</sup>



**ARRANGEMENT DE LYS CALLA**  
Vase en verre avec acrylique, 3 couleurs assortis, 11,8"  
#22846

DAWSON

**RABAIS**  
DE **15%**  
**38<sup>24</sup>**  
ch

PRIX COURANT 44<sup>99</sup>



**PALMIER 22 FEUILLES**  
49"  
#22143

DAWSON

**RABAIS**  
DE **15%**  
**7<sup>13</sup>**  
ch

PRIX COURANT 8<sup>99</sup>

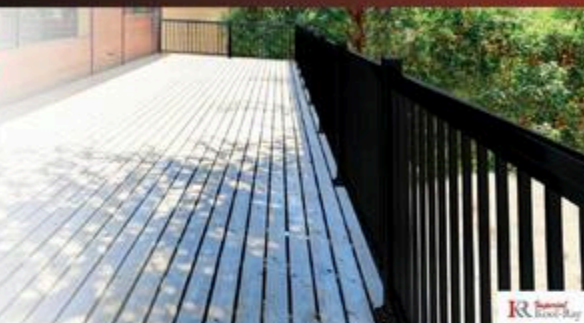


**LUMIÈRE SOLAIRE  
CAPUCHON  
POUR POTEAU**  
DEL, Blanc chaud  
#J57798

DAWSON

RABAIS DE **10%**

sur les  
**RAMPES EN ALUMINIUM KOOL-RAY SÉRIE 2000**



RR **KOOL-RAY**

PRIX sans compromis **35<sup>98</sup>** ch

**NOUVEAU**



**TUILE DE COMPOSITE**

Paquet de 6, 12" x 12"  
#38664177927

RABAIS DE **10%**

**179<sup>10</sup>** ch  
PRIX COURANT 199<sup>00</sup>

**RAMPE EN ALUMINIUM POUR PISCINE SÉRIE 2000**

Blanche ou noire, 48" x 59"  
#R204859W/S



RR **KOOL-RAY**

RABAIS DE **10%**

sur les  
**BARREAUX EN ACIER**



**Pylex**

RABAIS DE **15%**

**110<sup>48</sup>** ch  
PRIX COURANT 129<sup>00</sup>

**121<sup>53</sup>** ch  
PRIX COURANT 142<sup>00</sup>

**ENSEMBLE DE RAMPE ET BOIS TRAITÉ**

#38664177927

36" x 72"

42" x 72"

**ATD**

PRIX sans compromis **3<sup>99</sup>** ch



**DALLE PATIO BRICO**

18" x 18"  
#P1818C19G/18E

**PATIO**

RABAIS DE **15%** **2<sup>37</sup>** ch  
PRIX COURANT 2<sup>79</sup>



**BLOC EN BÉTON VIVA POUR MURET**

4" x 4" x 0,5"  
#P184C/S

**PATIO**

PRIX sans compromis

**18<sup>49</sup>** ch

**46<sup>95</sup>** ch

Tête ajustable pour Maxi-Base 3"

Base de surface Maxi-Base 16" x 16"



#M41TETE/BASE

**PATIO**

PRIX sans compromis **4<sup>49</sup>** ch



**MARBRE CONCASSÉ**

Gros, Blanc, 10 kg  
#MA40S

**Floral**

PRIX sans compromis **475<sup>87</sup>** ch



**ENSEMBLE DE FOYER EXTÉRIEUR AVEC BLOC ROND**

Concept 2-en-1 : foyer et BBQ (Grille de cuisson vendue séparément). Une base, 27 blocs et un pain-étoilé, 42" x 42" x 15,75". ARRON-BASE/MARBRIST

**PATIO**

**PRIX sans compromis**  
**30<sup>95</sup>** ch



SPES | MOSE | BOIS/ALU | SABLE | AZEK

**PANNEAU DÉCORATIF**  
Mod. 2 x 4  
#FD7304791/44796/42922/59354/55263



**PRIX sans compromis**  
**144<sup>39</sup>** ch



Cypres | Blanc

**ÉCRAN D'INTIMITÉ**  
Voyé, 4 x 8, Panneau décoratif amovible séparément  
#7305950/5126



**RABAIS DE 10%**  
**135<sup>93</sup>** ch  
PRIX COURANT 151<sup>94</sup>

**148<sup>48</sup>** ch  
PRIX COURANT 164<sup>98</sup>

Extension ligne | Extension coin | Ensemble encadrement



**CADRE POUR PANNEAUX D'INTIMITÉ**  
#C730458/75167/1673040779



**RABAIS DE 10%**  
**202<sup>49</sup>** ch  
PRIX COURANT 224<sup>99</sup>



**VIS ET ATTACHES POUR PLANCHES COMPOSITES SÉRIES EDGE ET RÉSERVE**  
Marron, Coque environ 100 pi<sup>2</sup>  
#PENNICALOC



**PRIX sans compromis**  
**167<sup>99</sup>** ch



**PROTECTEUR DE SOLIVES**  
#102916



**A PARTIR DE 57<sup>95</sup>**

sur les **FENÊTRES FIXES DE CABANON**




**RABAIS DE 15%**  
**33<sup>99</sup>** ch  
PRIX COURANT 39<sup>99</sup>



**ENSEMBLE PUISSARD**  
Surbaissé, 13" x 19" x 5"  
#P12304108



**RABAIS DE 15%**  
**67<sup>99</sup>** ch  
PRIX COURANT 79<sup>99</sup>



8-20 mm  
25-40 mm  
49-60 mm

**SUPPORT POUR SOLIVE DE BOIS**  
Ajustable  
#24213121/22



**PRIX sans compromis**  
**209<sup>00</sup>** ch | Blanc  
**239<sup>00</sup>** ch | Noir



**PORTE MOUSTIQUAIRE RÉTRACTABLE POUR PORTE D'ENTRÉE**  
38"  
#GR3662W



**RABAIS DE 15%**  
**76<sup>49</sup>** ch  
PRIX COURANT 89<sup>99</sup>



**PANNEAU DE POLYCARBONATE MULTIWAL**  
Clak, 6 mm, 4' x 8'  
#POLY18M440



**PRIX sans compromis**  
Remise à **236** pi<sup>2</sup>

**25<sup>40</sup>** ch | 8' x 16' x 3/8"  
**38<sup>12</sup>** ch | 12' x 16' x 3/8"



**PANNEAU DE PVC**  
Blanc per  
#NEX01F1946/144



**RABAIS DE 10%**

sur les **PORTES ET FENÊTRES EN COMMANDE SPÉCIALE**



\*Ne peut pas être jumelé avec aucune autre promotion



**PRIX**  
sans  
compromis

**4<sup>99</sup>**  
ch



**GANTS DE PROTECTION  
ANTI-COUPURE**

Niveau de coupe 1  
Petit, Medium, Grand, Très grand  
#A4229905/1/2/3



**PRIX**  
sans  
compromis

**39<sup>98</sup>**  
ch



**GENOUILLÈRES À COQUILLE RIGIDE**

AVEC GEL  
#DHS199013



**PRIX**  
sans  
compromis

**49<sup>99</sup>**  
ch



**CHEVALET EN ACIER ET BOIS**

Plant, 36" x 30"  
#CHEVALET30

**PRIX**  
sans  
compromis

**98<sup>00</sup>**  
ch



**BATTERIE M12MC  
REDLITHIUM<sup>™</sup> XC6.0**

#B112460



**PRIX**  
sans  
compromis

**378<sup>00</sup>**  
ch



**CLOUEUSE DE FINITION  
M18 FUEL POUR CLOUS  
DE CALIBRE 18**

#2746206



**PRIX**  
sans  
compromis

**398<sup>00</sup>**  
ch



**ENSEMBLE DE RADIO  
ET CHARGEUR DE  
CHANTIER MD M18**

Bluetooth  
#295620



**PRIX**  
sans  
compromis

**128<sup>00</sup>**  
ch

**ARTICLE  
AU CHOIX**

**PONCEUSE ORBITALE  
SANS FIL 20 V MAX**

5"

#DCP2108



**SCIE CIRCULAIRE  
SANS FIL**

#CC3918



**SCIE  
ALTERNATIVE  
SANS FIL**

1 1/8"

#CC3808



**OUTIL  
OSCILLANT**

#CC3958



**PRIX**  
sans  
compromis

**258<sup>00</sup>**  
ch



**SYSTÈME DE  
RANGEMENT SUR ROUES  
TOUGHSYSTEM<sup>®</sup> 2.0**

#W3705430



**PRIX**  
sans  
compromis

**69<sup>99</sup>**  
ch



**ENSEMBLE DE SCIE  
ALTERNATIVE À VITESSE  
VARIABLE**

#X334N



**PRIX**  
sans  
compromis

**54<sup>00</sup>**  
ch



**SCIE CIRCULAIRE**

7 1/4"  
#X337M



**PRIX**  
sans  
compromis

**39<sup>99</sup>**  
ch



**RECTIFIUSE ANGAULAIRE**

4 1/2" avec accessoires  
#X3384C



**PRIX sans compromis**

**25<sup>95</sup>** ch Passage

**29<sup>95</sup>** ch Privée

**33<sup>95</sup>** ch Entrée

POIGNÉE À LEVIER DAYLON  
#SL1808BAL5145DT/30090AL5145DT/3300BAL5145DT

Disponible en 2 couleurs  
NOIR / NICKEL



**WEISER**

**RABAIS DE 50%**

**99<sup>99</sup>** ch  
PRIX COURANT 199<sup>99</sup>

POIGNÉE À LEVIER DAYLON  
#GED1858LED015



**WEISER**

**PRIX sans compromis**

**139<sup>99</sup>** ch

POIGNÉE D'ENTRÉE AVEC BEC-DE-CANE  
Noir mat #GLA7719TURKES4

Extérieur PRESCOTT

Intérieur KATELLA



**WEISER**

**PRIX sans compromis**

**24<sup>99</sup>** ch

CORDE À LINGES  
1700 lb, Clair, 150' #R6249



**PRIX sans compromis**

**8<sup>99</sup>** ch Espaceur de corde à linge en métal 10"

**8<sup>79</sup>** ch Poulie de corde à linge en métal 6 1/2"

#C7069V/96299



**SEN-MOB**

**PRIX sans compromis**

**7<sup>99</sup>** ch

BOÎTE À ÉPINGLE À LINGE  
Plastique blanc #C679012



**SEN-MOB**

**PRIX sans compromis**

**24<sup>99</sup>** ch

TROUSSE D'ENTRETIEN POUR AUTO  
#T18276A

ENS 5



**RABAIS DE 20%**

**10<sup>39</sup>** ch  
PRIX COURANT 12<sup>99</sup>

NETTOYANT TOUT USAGE POUR LAVEUSE À PRESSION  
5,69 L #C0A99C160



**ZEP**

**PRIX sans compromis**

**378<sup>00</sup>** ch

LAVEUSE PRESSION  
2400 PSI #D6NFW2400



**DEWALT**

**PRIX sans compromis**

**79<sup>99</sup>** ch

SUPPORT POUR POUTRE  
#N1120C



**NAMI**  
#N1120C

**PRIX sans compromis**

**23<sup>95</sup>** ch

PIEU EN ACIER  
Ajustable pour poutre 50" #13555P



**Pylex**

**PRIX sans compromis**

**13<sup>95</sup>** ch

SUPPORT PATIO AJUSTABLE  
Acier, extensible #1299AP



**Pylex**

**PRIX**  
sans  
compromis  
**2249**  
ch



GRADATEURS  
À GLISSIÈRE  
Avec interrupteur  
#301.054P12 KBL

PQT  
2

**PRIX**  
sans  
compromis  
**1598**  
ch



Pour éclairage  
avec télécommande



3 prises  
avec télécommande

MINUTERIE EXTÉRIEURE  
#5974UR1264723

E.T.N

**PRIX**  
sans  
compromis  
**319**  
ch



INTERRUPTEUR  
DECORA EDGE UNIPOLAIRE  
#E3607142GGW

LEVITON

**PRIX**  
sans  
compromis  
**2499**  
ch



VENTILATEUR DE PLAFOND  
AVEC LUMIÈRE DEL  
1000 lumens, 16"  
Extension de douille et télécommande incluses  
#5814NS

**PRIX**  
sans  
compromis  
**7498**  
ch



VENTILATEUR TOUR  
QUIETSET 5  
#10269

Hongewell

**PRIX**  
sans  
compromis  
**23999**  
ch



DÉSHUMIDIFICATEUR  
35 litres  
#191A235

perfect air

RABAIS  
DE  
**20%**  
**7998**  
ch  
PRIX COURANT 99<sup>99</sup>



FIXTURE EXTÉRIEURE  
SOLVARRA  
#161422

PQT  
2

opaz

**PRIX**  
sans  
compromis  
**4238**  
ch



FIXTURE EXTÉRIEURE  
NEBULIA  
Noir  
#332631

Fixel

**PRIX**  
sans  
compromis  
**4798**  
ch



FIXTURE EXTÉRIEURE  
DEL LUNOX  
12"  
#284976

opaz

RABAIS  
DE  
**15%**  
**4080**  
ch  
PRIX COURANT 48<sup>99</sup>



LUMINAIRE DE SÉCURITÉ À DÉTECTION DEL  
180 degrés, 1400 lumens, Alimentation câblée  
#17090201CA/280CA

30  
an

RABAIS  
DE  
**15%**  
**10064**  
ch  
PRIX COURANT 118<sup>99</sup>



VENTILATEUR  
DE PLAFOND  
Michel Inoué, 50"  
#7611714

Westinghouse

RABAIS  
DE  
**25%**  
**1199**  
ch  
PRIX COURANT 15<sup>99</sup>



AMPOULE DEL E26  
9 W, 805 Lumens, 3000 K ou 5000 K  
#1420315

PROF

RABAIS  
DE **40%**

sur les  
PEINTURES  
EXTÉRIEURES  
PREMIUM  
3,70 L



SICO

RABAIS  
DE **15%**

**22<sup>94</sup>**  
ch  
PRIX COURANT 26<sup>99</sup>

946 ml



**48<sup>44</sup>**  
ch  
PRIX COURANT 56<sup>99</sup>

3,5 L



SOLVABLE

PRÉSERVATIF POUR BOIS  
Bran ou transparent  
#53761/53724

PRIX  
sans  
compromis

**12<sup>77</sup>**  
ch



NETTOYANT POUR BOIS  
CONCENTRÉ EN POUDRE  
850 g  
#TEC44500

Techniseal

RABAIS  
DE **25%**

**6<sup>36</sup>**  
ch  
PRIX COURANT 8<sup>99</sup>



ENSEMBLE DE 4 PINCEAUX  
INCLUANT UN ANGULAIRE  
1", 1 1/2", 2" & 3"  
#9622

SIMMS

RABAIS  
DE **20%**

**7<sup>19</sup>**  
ch  
PRIX COURANT 8<sup>99</sup>



ROULEAUX SANS CHARPIE  
15 mms  
#47072

PQT  
3

PRIX  
sans  
compromis

**6<sup>49</sup>**  
ch



ÉPONGE DE PONÇAGE  
UNIVERSELLE  
#62001

NORTON

PRIX  
sans  
compromis

**4<sup>19</sup>**  
ch



PLÂTRE À REBOUCHER  
AVEC INDICATEUR  
DE SÉCHAGE  
182 ml  
#72237

DAP

PRIX  
sans  
compromis

**5<sup>59</sup>**  
ch



SCELLANT  
ZIP SEAL'N PEEL  
Clair, 300 ml  
#42644355

MALCO

PRIX  
sans  
compromis

**3<sup>69</sup>**  
ch



CHAUDIÈRE  
BLANCHE  
PLASTIQUE  
11 L  
#PBL11L

RABAIS  
DE **15%**

sur TOUS les  
REVÊTEMENTS  
POUR PAVÉS  
3,70 L



Techniseal

PRIX  
sans  
compromis

**5<sup>99</sup>**  
ch



APPLICATEUR  
D'ASPHALTE  
#192650C

ENS  
3

PRIX  
sans  
compromis

**28<sup>48</sup>**  
ch



ENDUIT PROTÉCTEUR  
D'ASPHALTE 2 ANS  
17 L  
#R2018

RESISTO

RABAIS  
DE **100\$** **499<sup>99</sup>**  
ch  
PRIX COURANT 599<sup>99</sup>



## DOUCHE MONTMORENCY

Porte, base et panneau de rebord  
Chrome, drain central, 36" x 36"  
Panneaux muraux non inclus  
#1910423026

COC

PRIX  
sans  
compromis **449<sup>00</sup>**  
ch



## BAIN IYO EN ALCÔVE

Blanc, 60" x 30"  
#1106420016

LAFERTE

PRIX  
sans  
compromis **339<sup>98</sup>**  
ch

COLONNE DE DOUCHE  
ZOYIA

Acier inoxydable, 6 jets, 55"  
#335418



opaz

RABAIS  
DE **75\$** **474<sup>99</sup>**  
ch  
PRIX COURANT 549<sup>99</sup>



## VANITÉ MURALE

Chêne et noir, 48" x 19"  
#393166CHV

COC

RABAIS  
DE **20%**  
**212<sup>79</sup>**  
ch  
PRIX COURANT 265<sup>99</sup>



## PHARMACIE MIROIR

3 portes, Cadrage blanc, 48"  
#06090009

COC

PRIX  
sans  
compromis **85<sup>95</sup>**  
ch

VENTILATEUR DE SALLE DE  
BAIN AVEC DEL

60 PCM, 0/95, Dimmable  
#58154

BROAN

RABAIS  
DE **20%**  
**19<sup>99</sup>**  
ch

PRIX COURANT 24<sup>99</sup>

**22<sup>39</sup>**  
ch

PRIX COURANT 27<sup>99</sup>

## DOUCHETTE À MAIN

3 fonctions  
#1911619

Chrome

Noir mat



COC

PRIX  
sans  
compromis **329<sup>95</sup>**  
ch



## HOTTE DE CUISINE GLACIER 2

359 PCM, Acier inoxydable, 30"  
#01A200302

BROAN

RABAIS  
DE **20%**  
**106<sup>38</sup>**  
ch  
PRIX COURANT 132<sup>99</sup>

CUVE LAVAGE NOIRE  
AVEC ROBINET

71 L, 18" de largeur  
#973987

TECHNOFORM

PRIX  
sans  
compromis **89<sup>98</sup>**  
ch

**99<sup>98</sup>**  
ch

## BARRE DE DOUCHE AURELLA

#3354306/1019

Chrome

Noir mat



opaz

PRIX  
sans  
compromis **119<sup>96</sup>**  
ch



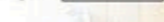
## ÉVIER DOUBLE

Acier inoxydable, 1 trou, 31 1/2" x 20 1/2"  
#012157

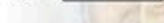
Fixel

**PRIX**  
sans  
compromis **790**  
ch

Bague



V-Joint



Pokeco



## LAMBRIS DE BOIS

Grade II, Compagnon, 10 pi/botte, 5/16" x 3" x 8"  
#993284/VJ/BMP

**PRIX**  
sans  
compromis **4595**  
ch

Revient à  
**224**  
piSOUS-PLANCHER  
AVEC PANNEAUX OSB  
ET POLYSTYRÈNEHaute densité, couvre 20,5 pi<sup>2</sup>  
#7HERMOSSMKT

InsulFloor

**PRIX**  
sans  
compromis **3095**  
ch

PLANCHES  
DE SHIPLAP EMBALLÉES13,68 pi/botte, 5/8" x 5 3/4" x 8"  
#99827

interbois

**PRIX**  
sans  
compromis **8090**  
ch



## FAUSSE POUTRE

Blanc apprêté, 5 1/2" x 6" x 8"  
#REVORLAM

interbois

**RABAIS**  
DE **15%**  
**11899**  
ch  
PRIX COURANT 13999



## PORTE SEULE SHAKER

3 panneaux, 30" x 80"  
#COCV933

COC

**RABAIS**  
DE **20%**  
**799**  
pi<sup>2</sup>  
PRIX COURANT 999

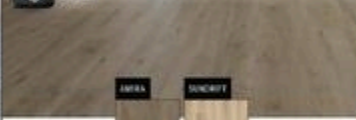
NOUVEAU EN INVENTAIRE



BLANC

BRIQUETTE POUR  
MUR INTÉRIEUR AVALANCHE10,76 pi/botte  
#AXXLANDEIMPREGNÉ  
STYRAC

**RABAIS**  
DE **15%**  
**211**  
pi<sup>2</sup>  
PRIX COURANT 249

Couche d'usure:  
0,3 mm

AMBA

SUNBURY

## VINYLE SPC PALMERA

23,82 pi/botte  
#TURC2479V2P

Green

**RABAIS**  
DE **15%**  
**254**  
pi<sup>2</sup>  
PRIX COURANT 299



Grade 4



SALAMITA

## CÉRAMIQUE ENCANTO

15,9 pi/botte, 24" x 24"  
#CERENCA24M

Green

**RABAIS**  
DE **15%**  
**194**  
ch  
PRIX COURANT 229

Couche d'usure:  
0,3 mm

ROPL

PLANCHETTE DE  
VINYLE SPC NINJAXTRA23,9 pi/botte  
#TURC2479V2P

taiga

**RABAIS**  
DE **15%**  
**254**  
ch  
PRIX COURANT 299

CÉRAMIQUE  
MURALE LIORA15,34 pi/botte, 12" x 24"  
#CERLI0224M

CERATEC