

agrizone
PAR **BMR**

**GUIDE BÂTIMENTS
AGRICOLES 2024**



bmr.ca



UN PROJET EN TÊTE ?
ON SE DÉPLACE CHEZ VOUS !

Service personnalisé pour les producteurs agricoles

- ✓ Tapis et matelas en caoutchouc
- ✓ Éclairage agricole
- ✓ Ventilation agricole
- ✓ Revêtements intérieurs agricoles
- ✓ Matériaux de construction

☎ 450 868-2256

✉ infoservice@agrizone.co

🕒 Du lundi au vendredi
de 8 h à 12 h et de 13 h à 16 h 30

Contactez notre service d'informations techniques pour vos projets de construction ou de rénovation de bâtiments agricoles !



BÂTIMENT | Matériaux de construction



REVÊTEMENT INTÉRIEUR EN PVC TRUSSCORE

Panneau de finition d'intérieur pour murs et plafonds. Résistant à l'eau.

- Surface antibactérienne
- Conforme aux spécifications de l'RHACCP
- Approuvé par Agriculture Canada
- Convient à l'usage agricole tout comme résidentiel, commercial et industriel
- Résistance au feu classe A

001-4636	1/2 po x 16 po x 8 pi (12,7 mm x 40,6 cm x 2,43 m)
001-4638	1/2 po x 16 po x 10 pi (12,7 mm x 40,6 cm x 3 m)
001-4639	1/2 po x 16 po x 12 pi (12,7 mm x 40,6 cm x 3,65 m)
001-4640	1/2 po x 16 po x 14 pi (12,7 mm x 40,6 cm x 4,26 m)
001-4642	1/2 po x 16 po x 16 pi (12,7 mm x 40,6 cm x 4,87 m)
001-4643	1/2 po x 16 po x 20 pi (12,7 mm x 40,6 cm x 6 m)



REVÊTEMENT INTÉRIEUR EN PVC RIBCORE

Panneau de finition d'intérieur ondulé et résistant à l'eau.

- Surface antibactérienne
- Conforme aux spécifications de l'RHACCP
- Approuvé par Agriculture Canada
- Convient à l'usage agricole tout comme résidentiel, commercial et industriel
- Espacement ondules aux 3 po

001-4652	3/8 po x 10 pi 2 po (9,4 cm x 3,09 m)
001-4653	3/8 po x 12 pi 2 po (9,4 cm x 3,7 m)
001-4654	3/8 po x 16 pi 4 po (9,4 cm x 4,97 m)
001-4655	3/8 po x 20 pi 4 po (9,4 cm x 6,19 m)



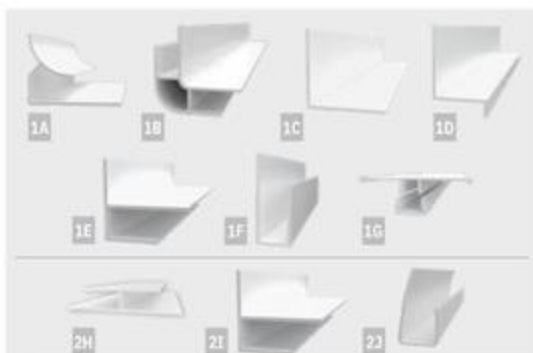
PANNEAU DE RANGEMENT SLATWALL EN PVC DE TRUSSCORE

Éliminez l'encombrement avec ce panneau laminé à partir de PVC et transformez complètement votre espace. Trusscore Slatwall est un système d'organisation mural facile à installer et construit pour durer qui s'intègre parfaitement avec les panneaux pour murs et plafonds Trusscore.

001-7415 6 po x 18 pi (15,24 x 548 cm)

MOULURE SUPÉRIEURE

001-7416 8 pi (243 cm)



1 MOULURES POUR TRUSSCORE

Longueur : 10 pi (3 m)

A- 001-4645	Coin intérieur	
B- 001-4646	Coin extérieur	
C- 001-4647	Coin extérieur	2 po (50,8 mm)
D- 001-4648	Base	
E- 001-4649	En F	1/2 po (12,7 mm)
F- 001-4644	En J	1/2 po (12,7 mm)
G- 001-4651	En H enfichable	1/2 x 3 1/2 po (12,7 x 88,9 mm)

2 MOULURES POUR RIBCORE

Longueur : 10 pi (3 m)

H- 001-4658	En H	3/4 po (19 mm)
I- 001-4657	En F	3/4 po (19 mm)
J- 001-4656	En J	3/4 po (19 mm)



CONTREPLAQUÉ LAMINÉ

- Facilité de nettoyage et d'entretien
- Résistance à la moisissure, à la pourriture et à la corrosion
- Résistance extrêmement élevée
- Surface antibactérienne conforme aux spécifications de l'RHACCP
- Approuvé par Agriculture Canada
- Convient à l'usage agricole tout comme résidentiel, commercial et industriel
- Peut aussi servir de bord de cloison

002-0343	3/8 po x 4 x 8 pi (9,5 mm x 121 x 243 cm)	30 ml
002-0344	3/8 po x 4 x 8 pi (9,5 mm x 121 x 243 cm)	40 ml
002-0345	1/2 po x 4 x 8 pi (12,7 mm x 121 x 243 cm)	40 ml
002-0430	3/4 po x 4 x 8 pi (19 mm x 121 x 243 cm)	40 ml



3 MOULURES POUR CONTREPLAQUÉ LAMINÉ

A- 002-0423	Coin intérieur	8 pi (2,43 m)	Épaisseur de contreplaqué
B- 002-0349	Coin extérieur	8 pi (2,43 m)	3/8 ou 1/2 po (9,5 ou 12,7 mm)
C- 002-0348	Base	10 pi (3 m)	3/8, 1/2 ou 3/4 po (9,5, 12,7 ou 19 mm)
D- 002-0428	En F	10 pi (3 m)	
E- 002-0426	En J	8 pi (2,43 m)	
002-0427	En J	8 pi (2,43 m)	1/2 po (12,7 mm)
F- 002-0425	En T	8 pi (2,43 m)	



BÂTIMENT | Tapis et matelas pour animaux

REVÊTEMENTS DE SOL POUR LOGETTES PLUS DE BIEN-ÊTRE ANIMAL ET MOINS DE TRAVAIL



Idéal pour les logettes
de 44" à 53 po

MATELAS KEW PLUS

- Épaisseur d'environ 2 3/16 po (6 cm) et déformabilité de plus de 1 1/2" (4 cm).
 - Structure à 3 couches: tapis supérieur, mousse et sous-tapis aux formes spatiales.
 - Confort de couchage exceptionnel et souplesse idéale au fil du temps pour chaque charge supportée.
 - Peut être monté avec des profils de connexion qui s'encastrent à la surface et facilitent le montage. Les profils sont offerts dans des largeurs différentes, ce qui permet de régler la largeur de la logette.
 - Idéal pour logettes en stabulation libre.
- 001-3107 42 po x 6 pi (107 x 183 cm)
001-3108 44 po x 6 pi (112 x 183 cm)

ACCESSOIRES

- Connecteur pour tapis**
- 005-3109 3 1/8 po (8 cm)
005-3111 5 1/8 po (13 cm)
002-3114 Connecteur de fin de tapis
001-3115 Chevilles de fixation pour matelas
30 x 100 mm avec rondelle de 30 mm
- 001-3112 7 1/16 po (18 cm)
001-3113 9 po (23 cm)



TAPIS THE BIG MOMMA

- Épaisseur de 1 5/16 po (3,3 cm).
 - Surface supérieure en damart fin pour la traction.
 - Grand confort grâce aux nervures profondes sur le bas.
 - Idéal pour logettes en stabulation entravées.
 - Garantie de 4 ans.
- 001-7403 48 x 65 po (121 x 165 cm)
001-7404 48 x 72 po (121 x 182 cm)



TAPIS EN ROULEAU KIM LONGLINE

- Épaisseur d'environ 1 3/16 po (3 cm).
 - Doux et robuste.
 - Profil à coussin d'air avec une surface marquée robuste.
 - Profil en T, disponible en option, pour la couverture des joints d'une largeur de 4 à 8 cm.
 - Idéal pour logettes en stabulation libre et entravées.
- 001-3123 67 po x 62 pi (170 cm x 25 m)
001-3124 70 7/8 po x 82 pi (180 cm x 25 m)

ACCESSOIRES

- 001-3126 Profil en T 65 po (165 cm)
001-3127 Profil en T 70 7/8 po (180 cm)

- 001-3125 Ancre à marteler 10 x 80 mm
avec rondelle de 30 mm
001-3115 Chevilles de fixation pour profil
10 x 100 mm avec rondelle de 30 mm



TAPIS EN ROULEAU KKM LONGLINE

- Épaisseur d'environ 1 3/16 po (3 cm).
 - Doux et robuste.
 - Profil en nid d'abeille avec une surface marquée robuste.
 - Profil en T, disponible en option, pour la couverture des joints d'une largeur de 4 à 8 cm.
 - Idéal pour logettes en stabulation libre et entravées.
- 001-4749 72 po x 82 pi (183 cm x 25 m)
001-4747 78 3/4 po x 85 pi (200 cm x 26 m)

ACCESSOIRES

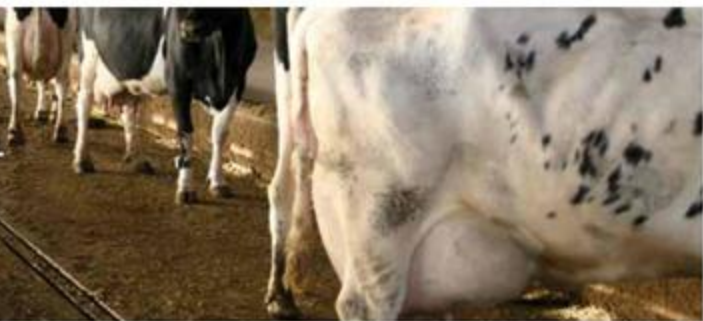
- 001-3126 Profil en T 65 po (165 cm)
001-3127 Profil en T 70 7/8 po (180 cm)
001-3125 Ancre à marteler 10 x 80 mm
avec rondelle de 30 mm





BÂTIMENT | Tapis et matelas pour animaux

REVÊTEMENTS DE SOL POUR LOGETTES PLUS DE BIEN-ÊTRE ANIMAL ET MOINS DE TRAVAIL



TAPIS ANIMAT ORIGINAL

- Épaisseur de 3/4 po (19 mm)
- Fabriqué en caoutchouc recyclé à 100 %
- Surface antidérapante qui évacue les liquides et s'en absorbe aucun
- Solution économique pour les logettes simples ou multiples
- Dessus en nid d'abeilles et dessous à taures verticales

ACCESSOIRE

064-8448 Ancrages 2-1/2 po (62,5 mm)



TAPIS ANIMATELAS III

- Épaisseur de 1-1/4 po (31,75 mm)
- Fabriqué en caoutchouc recyclé à 100 %
- Surface antidérapante qui évacue les liquides et s'en absorbe aucun
- Dessus avec des cônes à motif exclusif qui augmentent le confort
- Idéal pour logettes en stabulation entraive

ACCESSOIRE

064-8439 Ancrages 3 po (76,2 mm)



LIMITATEUR D'AVANCEMENT ERGOBOARD

- Fabriqué en caoutchouc, il est très souple et confortable.
- Convient aux logettes d'une largeur à partir de 45-1/4 po (115 cm) et doit être installé à une distance minimale de 9-3/4 po (25 cm) de la barre au garnet.
- Complète les dispositifs de contrôle de la logette.
- Permet à la vache de se coucher dans des positions de couchage naturelles.
- Ménage les articulations du carpe lors du lever.
- Peut être monté ultérieurement.

001-3318 7-1/4 H x 3-1/2 P x 45-1/4 - 47-1/4 L po (18,5 H x 9 P x 115/120 L cm)

001-3119 Chevilles de fixation pour ergoBOARD 10 x 80 mm avec rondelle de 40 mm



LIMITATEUR D'AVANCEMENT MAXIBOARD

- Fabriqué en caoutchouc, il est très robuste.
- Convient aux logettes de toutes les largeurs.
- Idéal pour les logettes d'une épaisseur de 1-3/16 po (3 cm).
- Facilite le partage ultérieur depuis l'avant.
- Complète les dispositifs de contrôle de la logette.
- Permet à la vache de se coucher dans des positions de couchage naturelles.
- Ménage les articulations du carpe lors du lever.
- Peut être monté ultérieurement.

001-3126 4-1/3 H x 5-1/8 P x 68-7/8 L po (11 H x 13 P x 175 L cm)

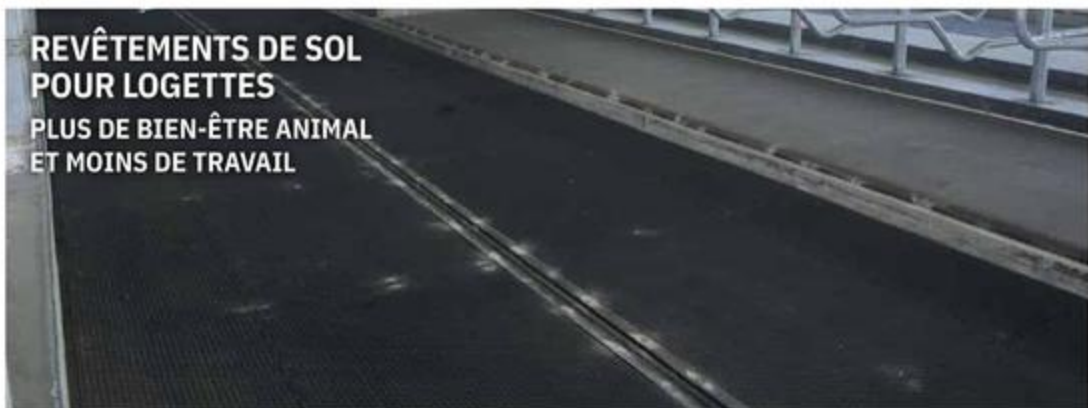
ACCESSOIRES - Profil en planche

Barre de plastique servant de cale lors du montage sur KEW Plus. À monter en même temps que le maxiboard.





BÂTIMENT | Tapis et matelas pour animaux



**REVÊTEMENTS DE SOL
POUR LOGETTES**
PLUS DE BIEN-ÊTRE ANIMAL
ET MOINS DE TRAVAIL



TAPIS EN NID D'ABEILLES

- Épaisseur de 3/4 po (19 mm)
 - Fabriqué de caoutchouc recyclé à 100 %
 - Dessus en nid d'abeilles et dessous à rainures verticales
- 019-5928 47 7/8 x 71 3/4 po (121 x 182 cm)



TAPIS ERGONOMIQUE

- Épaisseur de 3/4 po (19 mm)
 - Fabriqué de caoutchouc recyclé à 100 %
 - Dessus à rainures diagonales et dessous à rainures verticales
- 019-5927 47 7/8 x 71 3/4 po (121 x 182 cm)



TAPIS INTERLOCK

- Épaisseur de 3/4 po (19 mm)
 - Fabriqué de caoutchouc recyclé à 100 %
 - Dessus en nid d'abeilles et dessous à rainures verticales
 - Adaptable à tous types de systèmes de nettoyage ainsi qu'à toutes les configurations et surfaces
 - Idéal pour les aires de stabulation, salles de traite, carroufels, couloirs, logettes et aires d'attente
- 064-4655 4 x 6 pi (121 x 182 cm)

BOÎTE DE 100



- 1 ANCRAGE À MARTELER
- A Pour les tapis de caoutchouc de 3/4 po (19 mm)
064-0440 2 1/2 po (62,5 mm)
- B Pour les tapis de caoutchouc de 1 1/4 po (31,75 mm)
064-0439 3 po (76,2 mm)



- 1 SILICONE POUR TAPIS
057-1155 300 ml



BÂTIMENT | Tapis et matelas pour animaux

REVÊTEMENTS DE SOL POUR AIRES D'EXERCICE ET ZONES DE TRAITE PLUS DE BIEN-ÊTRE ANIMAL ET MOINS DE TRAVAIL



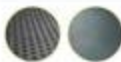
TAPIS KURA MULTIFLEX

- Épaisseur d'environ 15/16 po (24 mm).
- Surface « Grip » pour la partie supérieure.
- Souplesse respectueuse de l'animal et adhérence contrôlée.
- Profil en crampons coniques.
- Installation sur une pente maximale de 3 %.
- Idéal pour toutes les aires d'exercice sans évacuation du fumier par tracteur ou mobile.

001-4745 46 13/16 x 15/16 x 66 7/8 po.
(119 x 2,4 x 170 cm)

ACCESSOIRE

001-3125 Ancre à marteau 10 x 80 mm avec rondelle de 30 mm



TAPIS PROFIKURA MULTIFLEX

- Épaisseur d'environ 15/16 po (24 mm).
- Surface « OptiGrip » pour la partie supérieure qui offre une adhérence accrue et qui favorise la forme parfaite de l'onglon grâce à une usure optimisée.
- Profil en crampons coniques.
- Installation sur une pente maximale de 6 %.
- Idéal pour toutes les aires d'exercice sans évacuation du fumier par tracteur ou mobile.
- Particulièrement indiqué pour les cas où des excréments en train de sécher peuvent produire un film glissant.

001-4746 46 13/16 x 15/16 x 66 7/8 po.
(119 x 2,4 x 170 cm)

ACCESSOIRE

001-3125 Ancre à marteau 10 x 80 mm avec rondelle de 30 mm



TAPIS EN ROULEAU DIAMOND TRACTION

- Le revêtement vulcanisé réduit le soulèvement et le repoussement et permet aux animaux de marcher plus efficacement et en toute confiance.
- Motif en losange qui offre une assise et un confort antidérapant lorsque les vaches se déplacent.
- Augmente la traction et prévient les blessures dues au glissement.
- L'insert en nylon réduit l'allongement et améliore la durabilité.
- Les rouleaux installés dans les couloirs ont moins de coulures, ce qui réduit les accrus causés par l'équipement de nettoyage.
- Idéal pour les allées de tracteurs et les corridors.

001-7405 3/4 po x 80 po x 100 pi (19 mm x 362 cm x 30 m)
001-7406 3/4 po x 80 po x 100 pi (19 mm x 203 cm x 30 m)



TAPIS EN ROULEAU DAIRY GRIP

- Durabilité optimale pour les applications à fort trafic.
- Revêtement d'un câble en acier inoxydable de 3/16 po (5 mm) à l'intérieur.
- Dessus rainuré pour une traction supplémentaire et une résistance élevée au glissement.
- Réduction du stress de l'animal en raison de la diminution du risque de chutes.
- Doit être installé avec des chariot automatiques et des grattoirs à glissement.
- Peut être utilisé avec des grattoirs automatiques et des grattoirs à glissement.

Le format du rouleau varie selon la disponibilité
Largeur : de 24 à 72 po (61 à 182 cm)
Longueur : 100 pi (30 m)
Épaisseur : 3/4 à 1 1/4 po (19 à 31,75 mm)



BÂTIMENT | Mangeoires autobloquantes - Barrières ajustables



MANGEOIRE À VERROUILLAGE AUTOMATIQUE

Dotée d'un système de verrouillage/déverrouillage individuel ou collectif.

- Permet d'enfermer toutes les vaches en même temps ou une à la fois afin de les identifier et de les traiter facilement au même endroit.
- Chaque station est dotée d'un bouton antipanique individuel garantissant ainsi la santé et la sécurité de vos vaches.
- Silencieux grâce aux embouts de caoutchouc recouvrant les points de contact.
- Système de contrepois qui garantit que les stalles restent ouvertes lorsqu'elles sont vides.
- Galvanisée à chaud pour une longévité extrême.
- Fabriquée au Canada.
- Garantie de 5 ans au prorata.

- 001-5019 8 pi (243 cm)
- 001-5021 10 pi (304 cm)
- 001-5022 12 pi (365 cm)

ACCESSOIRES

- 001-4989 Poignée autobloquante
- 001-4991 Poteau rectangulaire en U
17,8 P x 4 9/16 L x 62 1/2 H po (4,7 x 11,5 x 158,75 cm)



CANARM
AgSystems™
L'INNOVATION DÉPASSE LE TRAVAIL



BARRIÈRE AJUSTABLE À 4 BARRES

Pas de soudage nécessaire ! Il suffit de serrer pour l'installer!

- Ajustable en longueur, elle peut donc remplacer n'importe quelle barrière existante en étant configurée selon les besoins.
- Très solides, avec leurs tuyaux de 2 3/8 po de diamètre, ces barrières sont renforcées par des poteaux verticaux soudés à travers les tuyaux horizontaux.
- Galvanisée à chaud pour une longévité extrême.

- 001-4996 3 à 6 pi (91 à 182 cm)
- 001-4998 6 à 9 pi (182 à 274 cm)
- 001-4999 9 à 12 pi (274 à 365 cm)
- 001-5000 12 à 15 pi (365 à 457 cm)
- 001-5013 15 à 18 pi (457 à 548 cm)

ACCESSOIRES

- 001-4992 Poteau rond 3 1/2 x 72 po (8,8 x 182 cm)
- 001-5026 Peinture pour 1 barrière avec poteau de 3 1/2 po (8,8 cm)
- 001-5028 Peinture pour 2 barrières avec poteau de 3 1/2 po (8,8 cm)
- 001-5029 Peinture pour 2 barrières en coin avec poteau de 3 1/2 po (8,8 cm)
- 001-5031 Peinture pour 3 barrières avec poteau de 3 1/2 po (8,8 cm)
- 001-4993 Tige de barrière 3/4 x 30 po (19 mm x 96 cm)



CANARM
AgSystems™
L'INNOVATION DÉPASSE LE TRAVAIL



BÂTIMENT | Abreuvoirs collectifs



ABREUVOIR POLYFLOW

Cet abreuvoir à niveau constant est idéal pour les troupeaux laitiers dans les couloirs de loges. Bar monobloc en inox de grande capacité, conçu avec une légère pente vers le trou pour la vidange d'eau. L'abreuvoir peut être installé au mur ou au sol avec 4 pieds.

- Contenance 340 L (90 gal)
- Avec valve à flotte
- Débit ajustable 1 à 42 L/min (0,26 à 11 gal)
- Entrée d'eau 3/4 po (19 mm)
- 001-7546 86-5/8 x 19-5/32 po (220 x 49 cm)

001-7547
Pieds Polyflow



ABREUVOIR POLYFLAP

Cet abreuvoir à niveau constant, en résine de polyéthylène rotomoulée avec débit de 32 L/min, possède une cuve à double épaule et un système de trappe qui permet à l'animal d'avoir accès à l'eau en laissant les entrées de bacheliers. Installation sur mur ou barrière. Il y a un raccordement de 1/2 po situé en dessous de l'abreuvoir. Nettoyage simple grâce à un bouchon pour la vidange.

- Contenance 5 L (1,32 gal)
- Avec valve à flotte
- Débit 32 L/min (8,4 gal)
- Entrée d'eau 1/2 po (12,7 mm) par le dessus
- 001-1545 16 x 18-1/2 x 26-47/64 po (40,5 x 42 x 67,9 cm)



ABREUVOIRS AU MUR ET AU SOL

Cet abreuvoir basculant en acier inoxydable est fait pour permettre à l'aube de basculer pour en faciliter le nettoyage. Le bord est renforcé pour une meilleure solidité et sécurité. L'abreuvoir peut être fixé au sol ou au mur et possède un système de montage qui protège l'aube dans une zone très achalandée. L'abreuvoir de 4 pi contient 63,6 L (14 gal) et l'abreuvoir de 6 pi, 95,5 L (25 gal), avec la profondeur d'eau recommandée de 6-1/2 po (16,5 cm). Le réservoir des abreuvoirs a une profondeur de 10 po (25,4 cm).

Abreuvoirs muraux :
001-5042 48 po (121 cm)
001-5043 72 po (182 cm)

Abreuvoirs au sol :
001-5036 48 po (121 cm)
001-5037 72 po (182 cm)

Accessoire :
001-4994 Valve à flotte de 49,2 L/min (13 gal/min)



ABREUVOIR POUR STABILATION LIBRE

- Fabriqué en fibre de verre
- Équipé d'une flûte verticale à très grand débit de 80 L/min (21 gal)
- Résiste à une pression jusqu'à 100 lb/po²
- Coins arrondis pour éviter les blessures chez les animaux

076-7983 48 x 16 x 9 po (L x l x P) 121 x 40 x 22 cm
076-7992 72 x 16 x 9 po (L x l x P) 182 x 40 x 22 cm



Cet abreuvoir en fibre de verre garde l'eau saine et propre. Par leur conception étroite, ces abreuvoirs peuvent être installés dans de nombreuses configurations telles qu'en face des couloirs des loges ou le long des murs.

- Surface anti-germicide
- Très facile à nettoyer et se vide rapidement avec son bouchon de 2 po (51 mm)
- Dos relevé anti-éclaboussures
- Barne de support pour faciliter l'installation





BÂTIMENT | Broses à vache

LA BROSE À VACHE AUTOMATIQUE EDDYNET UNE BROSE VACHEMENT PERFORMANTE!

- Sensibilité d'activation automatique ajustable (5 à 20°)
- Arrêt automatique avec délai ajustable (30-90 sec.)
- Inversion automatique toutes les demi-heures pour éviter la déformation des brins - brossage efficace sur toute la durée de vie de la brosse
- Arrêt et inversion automatique pour 10 sec. si trop de résistance
- Profilères pour brossage des flancs, pour le modèle 36 po (91 cm)
- Transmetteur de sécurité facile d'accès
- Bras repliable pour libérer le corridor ou pour mettre la brosse hors fonction
- Construction en acier avec peinture-époussière
- Brins long pour permettre le passage de chaque côté
- Garantie limitée de 2 ans

079-1087

Brosse à vache automatique complète de 36 po (91 cm), alimentation de 220 V.

001-2282

Brosse à vache automatique complète de 24 po (61 cm), alimentation de 110 V.

001-7163

Brosse à vache automatique complète de 24 po (61 cm), alimentation de 220 V.

PIÈCE

079-1089

Brosse de remplacement de 36 po (91 cm).



24 in. (61 cm)
brush shown here

Les vaches ont besoin de se frotter et de se gratter. La brosse à vache permet d'assurer un pelage plus propre en enlevant les saletés et les débris. Le brossage stimule et encourage la circulation sanguine. L'utilisation d'une brosse à vache contribue grandement à améliorer le bien-être des vaches et leur permet de concentrer leur énergie dans la production de lait. Les animaux sont plus calmes et se sentent mieux. Des vaches en santé et qui se sentent mieux optimiseront la production et les performances de votre troupeau. Des vaches heureuses, des producteurs heureux!



BROSSE À VACHE TEXAS

- Fabrication robuste avec ressort intégré
- Modèle fixe
- Brosse horizontale flexible grâce au ressort
- Adaptable à toutes les tailles d'animaux
- Brosse de 4 x 19 1/2 po (10 x 50 cm)

PIÈCE

079-2557

Brosse à vache complète

001-1514

Brosse de rechange de 4 x 19 1/2 po (10 x 50 cm)



BROSSE À VACHE

- Fabrication très robuste avec ressort intégré
- Adaptable à toutes les tailles d'animaux
- Sa grande flexibilité lui permet d'amortir les bonds des animaux.
- Brosses en nylon pour le nettoyage et le soin du poil
- Brosse horizontale flexible
- Brosse de 4 x 19 1/2 po (10 x 50 cm)

PIÈCE

079-1424

Brosse à vache complète

001-1517

Brosse de rechange de 4 x 19 1/2 po (10 x 50 cm)



BÂTIMENT | Case à veau



ACCESSOIRES POUR CASE À VEAU

1. Support à biberon 3 L
080-9456
2. Râtelier à foin
080-9465
3. Pièce de maintien pour seaux
080-9474



CODE	DESCRIPTION	DIMENSIONS	QTÉ POUR 1 CASE
A	080-9386 Panneau de côté	41 H x 72 L po (104 x 182 cm)	2
A1	001-3100 Panneau de côté	41 H x 96 L po (104 x 243 cm)	2
B1	080-9395 Façade avant pour une case d'une largeur de 36 po (91 cm)	37 1/4 H x 28 3/8 L po (94 x 72 cm)	1, au choix selon la largeur désirée
B2	080-9401 Façade avant pour une case d'une largeur de 48 po (121 cm)	37 1/4 H x 39 1/8 L po (94 x 99 cm)	
C	080-9377 Ensemble de quincaillerie		1
D	080-9410 Poteau double galvanisé	60 H po (152 cm)	2
E	080-9429 Sac de tiges à oillet et goupilles agrafes (5)		1 pour 5 cases
081-4953	Fer en U		1
PIÈCES EN OPTION			
F1	080-9438 Panneau arrière fermé	41 H x 96 L po (104 x 243 cm)	1 au choix
F2	080-9447 Panneau arrière ventilé	41 H x 96 L po (104 x 243 cm)	

La case à veau de style poteaux doubles est idéale pour une utilisation dans un bâtiment d'élevage. Les poteaux auxquels les portes suspendues sont fixés dans une base en béton afin de rester en place. Cela vous permet de retirer des panneaux et d'obtenir des enclos plus grands pour regrouper quelques veaux. En retirant les panneaux, vous aurez également la possibilité de nettoyer une rangée entière d'enclos avec une chargeuse à direction tout en laissant les poteaux et les portes avant en place.

A- CASE À VEAU MONTÉE AVEC PANNEAU ARRIÈRE FERMÉ

- Case d'une longueur intérieure de 72 po (182 cm)
- Largeur de porte au choix :
 - 36 po (91 cm)
 - 48 po (121 cm)
- Surface de couchage de :
 - 24 pi² (2,2 m²) pour largeur de 36 po (91 cm)
 - 32 pi² (2,9 m²) pour largeur de 48 po (121 cm)
- Peut se transformer en case collective

B- CASE À VEAU MONTÉE AVEC PANNEAU ARRIÈRE VENTILÉ

- Case d'une longueur intérieure de 72 po (182 cm)
- Largeur de porte au choix :
 - 36 po (91 cm)
 - 48 po (121 cm)
- Surface de couchage de :
 - 24 pi² (2,2 m²) pour largeur de 36 po (91 cm)
 - 32 pi² (2,9 m²) pour largeur de 48 po (121 cm)
- Peut se transformer en case collective

DES CASES POLYVALENTES ET ADAPTABLES À VOTRE TYPE DE BÂTIMENT





BÂTIMENT | Éclairage



1 LUMINAIRE INDUSTRIEL POUR LE PLAFOND

En métal et verre trempé. Exige une ampoule de 100 W (non incluse).
029-9136



2 LUMINAIRE INDUSTRIEL POUR LE PLAFOND

Montage sur boîtier de jonction ou sur surface plane avec une entrée 1/2 ou 3/4 po (12,7 ou 19 mm). Exige une ampoule A21 de 150 W maximum (non incluse).
048-3382
071-6688 Globe de remplacement

ADMISSIBLE À LA REMISE
D'HYDRO-QUÉBEC POUR UNE
INSTALLATION AGRICOLE



3A



3B

3 LUMINAIRE ÉTANCHE À DEL DE TYPE MARIN

Ideal pour les endroits restreints et humides. Pour des plafonds de 8 pi (2,43 m) et moins. Pour les porches, étalles et poutelles. Compatible avec les tuyaux de PVC standard.
A- 4 200 lumens, 5 000 K, 30 W
001-3643 Blanc froid
B- 10 191 lumens, 5 000 K, 75 W
001-3644 Blanc froid

ADMISSIBLE À LA REMISE
D'HYDRO-QUÉBEC POUR UNE
INSTALLATION AGRICOLE



ADMISSIBLE À LA REMISE
D'HYDRO-QUÉBEC POUR UNE
INSTALLATION AGRICOLE



ADMISSIBLE À LA REMISE
D'HYDRO-QUÉBEC POUR UNE
INSTALLATION AGRICOLE



4 LUMINAIRE À DEL TRIPROOF

Pour milieu humides. Résiste à l'eau, la pression et la poussière. DEL intégrés, aucun tube nécessaire. Idéal pour le domaine de l'agriculture et les garages. Sans ballast, peut raccorder jusqu'à 10 luminaires les un à la suite des autres. Non graduable. IP66, 100 à 277 V.
48 po (121 cm), 6 600 lumens, 5 000 K, 60 W.
001-3646 Blanc froid
001-5261 Ballast électronique 60 W
001-3700 Câble 72 po (182 cm)
001-3701 Câble 108 po (204 cm)

5 LUMINAIRE À DEL ÉTANCHE

Pour milieu humides ou à risque d'être en contact avec de l'eau. Couleur réglable. À intensité variable de 0 à 10 V. IP66.
48 po (121 cm), 5 980 lumens, 3 500 à 5 000 K, 120 à 347 V, 46 W.
001-3641

6 LUMINAIRE À DEL POUR PLAFOND ÉLEVÉ

Pour plafond élevé entre 14 et 20 pi (4,2 à 6 m). Angle d'éclairage de 120°. À intensité variable de 0 à 10 V. Installation facile. IP65.
11 000 lumens, 5 000 K, 100 W. Blanc froid.
001-3618 100-347 V
24 000 lumens, 5 000 K, 160 W.
001-3619 100-347 V
001-9967 100-277 V
36 000 lumens, 5 000 K, 240 W.
001-3640 100-347 V
001-9996 100-277 V



7 LAMPE DE TRAVAIL TEMPORAIRE À DEL

7 500 lumens, 5 000 K, 60 W.
001-3647 Blanc froid



8 LUMINAIRE DE GARAGE À DEL

Basse E26/E27. Le luminaire couvre un espace de 360° grâce à ses 3 pales ajustables.
8 000 lumens, 5 000 K, 65 W, 120 V.
001-3649 Blanc froid



9A

9B

9 TUBE À DEL T8

Fonctionne sans ballast.
A- 48 po (121 cm), 2 229 lumens, 5 000 K, 18 W, 100/277 V.
001-3661 Blanc froid
B- 96 po (244 cm), 4 353 lumens, 5 000 K, 44,7 W, 100/277 V.
001-3662 Blanc froid



BÂTIMENT | Éclairage

ADMISSIBLE À LA REMISE
D'HYDRO-QUÉBEC POUR UNE
INSTALLATION AGRICOLE



1. **LUMINAIRE DE SÉCURITÉ À DEL**
Avec photocellule. Résistant à l'eau (IP65). Couleur réglable.
Éclaire dans un rayon de 30 à 50 pieds (9 à 15 m).
À intensité non variable.
7 800 lumens, 3 000 à 5 000 K, 60 W, 100/277 V.
001-3656

ADMISSIBLE À LA REMISE
D'HYDRO-QUÉBEC POUR UNE
INSTALLATION AGRICOLE



2. **LUMINAIRE DE SÉCURITÉ À DEL**
Avec photocellule. Résistant à l'eau (IP65). Couleur réglable. Éclaire dans
un rayon de 45 à 65 pieds (13 à 19 m). À intensité non variable.
15 600 lumens, 3 000 à 5 000 K, 120 W, 100/277 V.
001-3658

ADMISSIBLE À LA REMISE
D'HYDRO-QUÉBEC POUR UNE
INSTALLATION AGRICOLE



3. **LUMINAIRE DE STATIONNEMENT À DEL**
Éclaire de haut vers le bas et dans un rayon de 75 à 125 pieds
(22 à 38 m). 7 ans de garantie à la tombée du jour et s'éteint au lever du soleil.
34 000 lumens, 5 000 K, 200 W, 100/247 V.
001-3653 Blanc froid

ADMISSIBLE À LA REMISE
D'HYDRO-QUÉBEC POUR UNE
INSTALLATION AGRICOLE



4. **LUMINAIRE MURAL À DEL MINIATURE**
Avec photocellule. Résistant à l'eau (IP65). Couleur réglable entre
3 000 K et 5 000 K. Intensité ajustable entre 15, 20 et 25 W.
1 875-2 500-3 125 lumens, 120-277 V.
001-9999

ADMISSIBLE À LA REMISE
D'HYDRO-QUÉBEC POUR UNE
INSTALLATION AGRICOLE



5. **LUMINAIRE MURAL À DEL**
Avec photocellule. Résistant à l'eau (IP65). Éclaire en demi-lune dans un
rayon de 30 à 50 pieds (9 à 15 m). Couleur réglable entre 3 000 K,
4 000 K et 5 000 K. Intensité ajustable entre 45, 60 et 75 W.
5 850-7 800-9 750 lumens, 100-347 V.
001-3650

ADMISSIBLE À LA REMISE
D'HYDRO-QUÉBEC POUR UNE
INSTALLATION AGRICOLE



6. **LUMINAIRE MURAL À DEL**
Avec photocellule. Résistant à l'eau (IP65). Éclaire en demi-
lune dans un rayon de 50 à 70 pieds (15 à 21 m). Couleur
réglable entre 3 000 K, 4 000 K et 5 000 K. Intensité ajustable
entre 72, 96 et 120 W. 10 080-13 440-16 800 lumens, 100-347 V.
001-3652

ÉCLAIRAGE CONÇU POUR LE CONFORT ANIMAL

TOUS LES LUMINAIRES DE LA GAMME BLUELINE SONT ADMISSIBLES À LA REMISE D'HYDRO-QUÉBEC POUR UNE INSTALLATION AGRICOLE

Blue Line

SOLUTION D'ÉCLAIRAGE BLUE LINE

Meilleure productivité animale



7. **ÉCLAIRAGE POUR BOVINS**
A- Pour allées de loges en stabulation libre
001-3542 6 pi - 36 W, 2 200 K
B- Pour allées d'alimentation en stabulation libre
001-3546 6 pi - 36 W, 7 700 K
C- Pour stabulation entréale
001-3548 6 pi - 2 x 30 W, 2 200 et 7 700 K



8. **ÉCLAIRAGE POUR PORCS**
A- Pour trétes gisantes
001-3517 4 pi - 20 W, 4 000 K
B- Pour matras, post-serrage (poussinière)
et porcs d'engraissement
001-3522 4 pi - 20 W, 6 500 K
C- Pour blocs de saillie
001-3526 6 pi - 36 W, 6 500 K

« BLUE LINE » est la nouvelle génération écoénergétique de luminaires linéaires à DEL parfaitement adaptés aux besoins des élevages d'animaux et répondant adéquatement à leurs besoins en luminothérapie avec pour objectif de réaliser un gain en productivité animale tout en leur assurant une meilleure qualité de vie.



9. **ÉCLAIRAGE POUR VOLAILLE**
A- Pour poulets productifs en cage, au sol ou en liberté
001-3534 6 pi - 20 W, 2 500 K
B- Pour jeunes poulets reproducteurs ou futurs poulets
reproducteurs au sol ou en liberté
001-3535 6 pi - 20 W, 4 000 K
C- Pour poulets reproducteurs en cage ou au sol
001-3540 6 pi - 30 W, 6 500 K

ACHÉTEZ EN LIGNE | bmr.ca

Guide bâtiments agricoles 2024 | Page 13



BÂTIMENT | Ventilation



1 VENTILATEUR DE CIRCULATION STYLE PANDER

Moteur à vitesse variable. Lames à grand volume résistantes à la corrosion.
Support réglable de trois façons : montage au mur, au plafond ou à une poutre adhésive. Peut pivoter vers la bas et de gauche à droite. Convient aux bâtiments à plafonds bas, 115/230 V.

002-3102 20 po (50 cm), moteur 1/3 HP, 8 500 PCH
079-4710 24 po (61 cm), moteur 1/2 HP, 8 500 PCH
005-3132 30 po (76 cm), moteur 1/2 HP, 11 000 PCH



2 VENTILATEUR DE CIRCULATION

Design plus grand et robuste. Fini enduit de poudre noire durable.
Lames en plastique ultra silencieuses et durables. Support polyvalent et réglable en continu.
Moteur de 1 HP, 28 000 PCH, 230 V.
079-4701 54 po (137 cm)
082-4962 Support



3 VENTILATEUR DE SOL PORTABLE

Moteur fermé.
A- À 2 vitesses, 120 V, 1,8 A,
1,3 HP, 6 685 à 7 000 PCH
452-0043 24 po (61 cm)
B- À 2 vitesses, 120 V, 4,9 A,
1/2 HP, 30 910 à 12 000 PCH
057-2774 36 po (91 cm)



4A

4B

4 THERMOSTAT MONOPHASE À 1 VITESSE

Pour la climatisation et le chauffage.
A- 002-0139
B- 452-0025
Avec une bobine en acier inoxydable. Réglable de 5 à 38 °C. Avec boîtier étanche. Capacité : 16 A ou 12 A. Voltage : 120 V ou 240 V



5 THERMOSTAT NUMÉRIQUE ÉTANCHE

Pour la climatisation et le chauffage. Programmable de -17 à +1 °C (-3 à 30 °F). Large plage de fonctionnement de -34 à 104 °C (-30 à 220 °F). Choix de °C ou °F. Capacité : 10 A ou 5 A.
Voltage : 120 V ou 240 V
A- 019-3762 Monophasé à 1 vitesse
B- 019-5771 Biphasé à 2 vitesses



6 CAPOT DE VENTILATEUR EN PLASTIQUE

A- 019-4035
Pour ventilateur 8 à 18 po (20 à 46 cm)
B- 019-4044
Pour ventilateur 20 à 24 po (51 à 61 cm)



7 VENTILATEUR D'EXTRACTION À 1 VITESSE

Moteur fermé, protégé thermiquement, 115 V.

	Diamètre des pales	HP	PCH	Dimensions du boîtier
019-3638	12 po	1/4	1 540	15 x 15 po
019-3647	14 po	1/4	2 070	17 x 17 po
019-3656	16 po	1/4	2 270	19 x 19 po
452-0061	18 po	1/3	3 090	21 x 21 po
019-3665	20 po	1/3	3 220	23 x 23 po
452-0062	24 po	1/3	4 500	27 x 27 po



8 VENTILATEUR D'EXTRACTION À 2 VITESSES

115 V.

	Diamètre des pales	HP	PCH	Dimensions du boîtier
019-3674	8 po	25 W	270/150	11 x 11 po
019-3683	10 po	60 W	420/300	13 x 13 po



9 VENTILATEUR D'EXTRACTION À VITESSE VARIABLE

Moteur fermé, protégé thermiquement, 115/230 V.

	Diamètre des pales	HP	PCH	Dimensions du boîtier
452-0070	12 po	1/3	1 540	15 x 15 po
031-8705	16 po	1/3	2 270	19 x 19 po
031-8714	18 po	1/3	3 090	21 x 21 po
031-8723	24 po	1/3	4 910	27 x 27 po

NOUVEAUTÉ

EN COMMANDE SPÉCIALE SEULEMENT



ÉCHANGEUR D'AIR ET RÉCUPÉRATEUR DE CHALEUR

Pour une ventilation progressive avec la régulation du bâtiment!

- Contrôle automatisé permettant de gérer le climatage de production avicole en réduisant l'amplitude thermique et le taux d'hygrométrie
- Air pur contenant moins d'ammoniac, de CO₂ et de poussière
- Économie importante en consommation de gaz (naturel ou propane) pouvant atteindre 60 %
- Facile d'entretien grâce au programme de gestion de l'entretien
- Ventilation hivernale idéale, surtout en forte période de variation de température extérieure
- Efficacité assurée par un système individuel de contrôle automatisé

RENSEIGNEZ-VOUS AUPRÈS DE NOTRE SERVICE TECHNIQUE POUR CONNAÎTRE LE PRIX AINSI QUE POUR LES INFORMATIONS SUR LES SUBVENTIONS OFFERTES



BÂTIMENT | Rails de porte



1 RAILS DE PORTE RENFORCÉS (RAIL 33)

En acier profilé de calibre 10 avec un fini émaillé noir. Pour des portes pesant jusqu'à 700 lb (317 kg). Chaque rail doit être supporté tous les 2 pi (60 cm) au centre.
032-2212 6 pi (182 cm)
032-2220 8 pi (243 cm)
032-2230 10 pi (304 cm)



2 A- SUPPORT SIMPLE

En acier profilé de calibre 7 avec un fini émaillé noir.
032-2249

B- SUPPORT DOUBLE

En acier profilé de calibre 7 avec un fini émaillé noir. Pour des portes de 3 pi (76 mm) maximum.
032-2267



3 CHARIOT

Galets en acier profilé plaqué zinc, monture et tige plaquées zinc et bride en émail noir. Avec roulement à billes. Avec une capacité de 700 lb (317 kg) la paire.

A- Pour des portes de 1 3/4 à 2 1/4 po (44 à 57 mm)

032-3260

B- Pour des portes de 2 3/4 à 3 1/2 po (57 à 88 mm).

032-3275



4 SERRE-RAILS

En acier profilé avec un fini émaillé noir. Fixations incluses.
032-3297 Pour support double
032-2258 Pour support simple



5 RAILS DE PORTE RÉGULIERS (RAIL 31)

En acier profilé de calibre 16 plaqué zinc. Pour des portes pesant jusqu'à 800 lb (363 kg). Chaque rail doit être supporté tous les 2 pi (60 cm) au centre.
032-2115 6 pi (182 cm)
032-2124 8 pi (243 cm)
032-2133 10 pi (304 cm)
032-2142 12 pi (365 cm)
053-8202 16 pi (487 cm)



6 CHARIOT

Galets en acier profilé fini satiné et bride et suspension en acier profilé plaqué zinc commercial. Avec roulement de type à rouleaux avec acier laminé à froid.

A- Pour des portes de 1 3/4 à 2 1/4 po (44 mm), avec une capacité de charge de 125 lb (56 kg) la paire.

032-2379

B- Pour des portes de 2 3/4 à 3 1/2 po (44 à 57 mm), avec une capacité de charge de 350 lb (158 kg) la paire.

032-2397

C- Pour des portes de 1 3/4 à 2 1/2 po (44 à 63 mm), avec une capacité de charge de 400 lb (181 kg) la paire.

032-2203



7 A- SUPPORT SIMPLE

En acier profilé de calibre 12 avec un fini en acier galvanisé commercial. Avec 2 nervures de renfort.
032-2151

B- SUPPORT DOUBLE

En acier profilé de calibre 7 avec un fini plaqué zinc. Pour des portes de 2 pi (51 mm) maximum.
200-0776



8 SERRE-RAILS

En acier profilé avec un fini galvanisé. Fixations incluses.
032-2160 Pour support simple



9 SERRE-PORTE

Chaîne souillée galvanisée. Tre-fond inclus.
032-3318



10 GALET DE RETENU POUR PORTE

En acier avec un fini galvanisé. Réversible et réglable pour les portes ayant entre 1 1/2 et 3 po (38 et 76 mm) d'épaisseur.
032-3309



11 POIGNÉE AFFLEURANTE

En fonte avec un fini émaillé noir.
040-1476



12 POIGNÉE À ARC

A- 040-1458 Acier fini émail noir
B- 032-3284 Acier fini galvanisé



13 CLENCHE DE PORTE

Pour des portes ayant de 1 3/4 à 2 3/4 po (44 à 70 mm) d'épaisseur.
040-1467



14 VERROU À CANNE

032-3293 33 cm (12 po)

L'INFOLETTRE



LE BON OUTIL POUR
TROUVER LES BONNES
AFFAIRES, **PLUS VITE!**



ABONNEZ-VOUS ET OBTENEZ

10\$ DE RABAIS

SUR VOTRE PROCHAIN ACHAT
DE 75\$ OU PLUS EN LIGNE!

*Un code promotionnel vous sera envoyé avec votre courriel de confirmation. Des conditions s'appliquent.

ABONNEZ-VOUS !



(BMR.CA/INFOLETTRE)

Avis à nos clients : Il peut arriver que certains articles ne soient pas disponibles dans tous les magasins. Des produits substitués ou équivalents pourront vous être offerts. Lors de la préparation de ce guide, des erreurs ont pu se glisser. Si tel est le cas, la clientèle en sera avisée par un avis écrit affiché dans tous les magasins. Il est possible que des produits diffèrent de la photographie, la description écrite prévaudra donc. L'offre est valide jusqu'à l'épuisement des stocks et nous nous réservons le droit de limiter les quantités. Les accessoires photographiés avec les produits en promotion, tels que décrits, ne sont pas compris. *Des frais peuvent être applicables et certains produits ne peuvent être livrés. Voir les détails sur le site bmr.ca.

bmr.ca